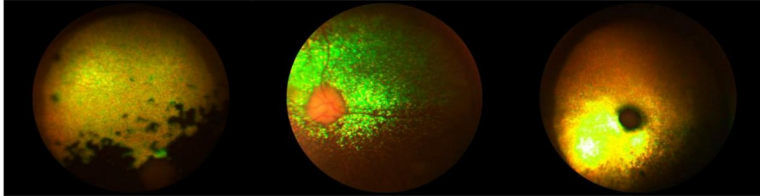


ATROFIA PROGRESSIVA DELLA RETINA (PRA)



Che cos'è?

La retina è una struttura che ricopre la superficie interna della porzione posteriore del globo oculare, la cui funzione principale è quella di ricevere stimoli luminosi e di trasmetterli attraverso le vie neurologiche alla corteccia visiva che elabora tali impulsi trasformandoli in immagini. Questo è possibile grazie alla presenza dei fotorecettori (coni e bastoncelli) i quali sono in grado di recepire la luce e trasformarla in impulso elettrico. La retina può andare incontro a diversi processi patologici tra i quali distacchi retinici, retiniti e forme degenerative. Tra questi ultimi **l'Atrofia Progressiva della Retina (PRA)** occupa uno spazio rilevante. Atrofia è una definizione che comprende un vasto gruppo di malattie degenerative. In molti animali, la PRA progredisce lentamente ed i primi segni possono non essere percepiti.

La PRA è una malattia ereditaria ed in quanto tale trasmissibile geneticamente, per questo i soggetti affetti e portatori non dovrebbero accoppiarsi, in modo da scongiurarne la diffusione.

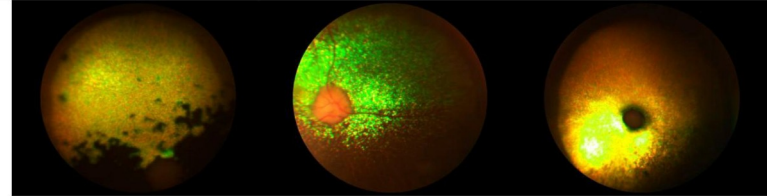
Come si manifesta?

Questa malattia si manifesta con un calo della visione inizialmente di notte o al crepuscolo, in un secondo momento, con l'aggravarsi della malattia, il vostro cane avrà difficoltà anche durante le ore diurne, fino ad arrivare alla completa cecità. Potreste accorgervi che sarà restio al camminare al buio, a fare le scale e che sia in difficoltà soprattutto negli ambienti sconosciuti. A volte le pupille appaiono dilatate, e può essere notato un riflesso anomalo negli occhi.

Come viene diagnosticata?

La diagnosi viene fatta attraverso una visita oftalmologica completa, spesso purtroppo quando la patologia è già conclamata e visibile clinicamente; tuttavia è possibile effettuare altri test diagnostici, a scopo preventivo, come l'elettroretinografia (ERG),

ATROFIA PROGRESSIVA DELLA RETINA (PRA)



Che cos'è?

La retina è una struttura che ricopre la superficie interna della porzione posteriore del globo oculare, la cui funzione principale è quella di ricevere stimoli luminosi e di trasmetterli attraverso le vie neurologiche alla corteccia visiva che elabora tali impulsi trasformandoli in immagini. Questo è possibile grazie alla presenza dei fotorecettori (coni e bastoncelli) i quali sono in grado di recepire la luce e trasformarla in impulso elettrico. La retina può andare incontro a diversi processi patologici tra i quali distacchi retinici, retiniti e forme degenerative. Tra questi ultimi **l'Atrofia Progressiva della Retina (PRA)** occupa uno spazio rilevante. Atrofia è una definizione che comprende un vasto gruppo di malattie degenerative. In molti animali, la PRA progredisce lentamente ed i primi segni possono non essere percepiti.

La PRA è una malattia ereditaria ed in quanto tale trasmissibile geneticamente, per questo i soggetti affetti e portatori non dovrebbero accoppiarsi, in modo da scongiurarne la diffusione.

Come si manifesta?

Questa malattia si manifesta con un calo della visione inizialmente di notte o al crepuscolo, in un secondo momento, con l'aggravarsi della malattia, il vostro cane avrà difficoltà anche durante le ore diurne, fino ad arrivare alla completa cecità. Potreste accorgervi che sarà restio al camminare al buio, a fare le scale e che sia in difficoltà soprattutto negli ambienti sconosciuti. A volte le pupille appaiono dilatate, e può essere notato un riflesso anomalo negli occhi.

Come viene diagnosticata?

La diagnosi viene fatta attraverso una visita oftalmologica completa, spesso purtroppo quando la patologia è già conclamata e visibile clinicamente; tuttavia è possibile effettuare altri test diagnostici, a scopo preventivo, come l'elettroretinografia (ERG),